

CHAIRE de recherche

HOMO CREATIVUS

Pr Todd LUBART

Pour aider l'homme à générer des idées originales, créatrices de valeur



Il y a 50 ans, la créativité était considérée comme périphérique et essentiellement artistique. Au fil des ans, la recherche s'est intéressée à la notion même de créativité et à la manière dont elle pouvait être mesurée. Depuis 10 ans, l'intérêt pour ce concept est grandissant : la créativité permet d'augmenter la qualité de vie et l'insertion professionnelle. De plus en plus, cette capacité de transcender les façons traditionnelles de penser ou d'agir et à promouvoir de nouvelles méthodes, idées ou objets, se développent aussi bien en entreprise qu'à l'école.

La crise sanitaire que nous traversons depuis un an la place désormais au centre de notre quotidien.

Des génies créatifs de tout temps

Michel-Ange, Léonard de Vinci, William Shakespeare, Marie Curie... Historiquement, la créativité fut considérée comme une affaire d'individus exceptionnels. Pendant l'Antiquité et au Moyen Âge, elle était assimilée à une force divine. C'est au siècle des Lumières, que l'intelligence et l'imagination commencent à être reconnues comme étant le produit des Hommes. Puis, c'est à la fin du 19^e siècle, lors de l'apparition de la psychologie, qu'est attribué à l'Homme, de façon timide, le concept de créativité. L'individu est alors envisagé comme une personne capable de penser par lui-même et d'avoir des pensées différentes de celles de son voisin, parent, etc. La psychologie et les sciences humaines se sont emparées du sujet et ne cessent de le développer depuis, avec le postulat suivant : **le potentiel créatif est unique à chaque personne et peut être développé.**

La créativité, cette capacité sans borne

Notre société évolue et face aux défis environnementaux, sociaux et économiques, des solutions innovantes sont recherchées. Plusieurs enquêtes internationales de référence (OCDE, ADOBE, IBM, World Economic Forum) placent la créativité comme une compétence clé du 21^e siècle, à la fois sur le plan personnel, professionnel et sociétal.

La créativité, un véritable sujet de recherche sociétal et scientifique

Le nombre d'articles scientifiques, portant sur la créativité, publié depuis 10 ans est supérieur au nombre de publications traitant du sujet au cours des 100 dernières années. La créativité et l'innovation constituent donc un champ interdisciplinaire d'étude en pleine émergence. Les thèmes majeurs qui focalisent l'attention des chercheurs sont : les caractéristiques des personnes créatives (leur intelligence, leur personnalité), le processus de création, la collaboration créative, le rôle de l'environnement, la nature des productions (idées et réalisations) créatives, l'adoption de ces productions, le développement de la créativité, etc.



Le laboratoire de Psychologie et d'Ergonomie Appliquées (La PEA) se positionne comme l'un des centres de recherches les plus importants au monde dans son domaine. Au total, sept enseignants-chercheurs, plusieurs doctorants et d'autres chercheurs issues d'équipes nationales et internationales ([Maud Besançon](#), *Professeur Université de Rennes 2*, [Baptiste Barbot](#), *Université Catholique de Louvain, Belgique*, [Dimitrios Zbainos](#), *Harokopio University, Grèce*, [Jacques Grégoire](#), *Université Catholique de Louvain, Belgique*, [Frédéric Darbellay](#), *Université de Genève, Suisse*, [Giovanni Emanuele Corazza](#), *Università di Bologna, Italie*, [Claude Houssemand](#), *Université du Luxembourg, Luxembourg*), travaillent activement sur diverses facettes de la créativité. Grâce à cette chaire, ces équipes qui collaborent à travers le monde pourront effectuer un changement d'échelle et investiguer 5 axes de recherches émergentes, qui vont structurer ce champ d'étude dans les prochaines décennies.



La créativité dans le monde professionnel

RESSOURCES HUMAINES • RECRUTEMENT • PERFORMANCE

Comment mesurer le potentiel créatif à partir d'outils qui diagnostiquent et aident les individus à mieux se comprendre ? Détecter le potentiel créatif est un enjeu majeur dans le recrutement des talents, la composition d'équipe projets créatifs et aussi le développement de la créativité grâce à une formation adaptée. (*Recherche à court /moyen terme*)

Recherche en collaboration avec : [Maud Besançon](#) (*Professeure à Université de Rennes 2*), [Baptiste Barbot](#) (*Professeure à UCL Belgique*), [Jacques Grégoire](#) (*Professeure à UCL, Belgique*), [Dimitrios Zbainos](#) (*Maître de Conférences, Harokopio Université, Grèce*), [Xavier Caroff](#) (*Maître de conférence, LaPEA*), un ingénieur de recherche à recruter.

Créativité et jeux

APPRENTISSAGE LUDIQUE • DÉVELOPPEMENT PERSONNEL

Éduquer la créativité est un objectif majeur afin d'augmenter le bien-être individuel et sociétal, grâce aux productions créatives. Les jeux chez l'enfant et l'adulte (jeux de société et vidéo), peuvent servir d'entraînement pour la pensée créative. Le « *gamification* » du développement de la créativité est un levier qui mérite davantage d'attention. (*Recherche à court / moyen terme*).

Recherche en collaboration avec : [Samira Bourgeois-Bougrine](#) (*Maître de conférence, LaPEA*), [Maxence Mercier](#) (*Doctorant, LaPEA*),



Créativité, travail et environnement virtuel

TÉLÉTRAVAIL • SALLE DE RÉUNION VIRTUELLES

L'environnement peut servir de levier pour la créativité. Suite aux évolutions sociétales, y compris le passage au télétravail en lien avec la crise sanitaire; il est porteur d'investiguer le travail en environnement virtuel multi-utilisateur (salle de réunion virtuelle). Grâce à la réalité virtuelle, une salle de réunion optimisée avec des individus représentés par des avatars peut-elle par exemple, favoriser la génération d'idées innovantes ? Ce dispositif mérite des recherches dans l'optique d'une mise en œuvre rapide. (*Recherche à court /moyen terme*)

Recherche en collaboration avec : [Samira Bourgeois-Bougrine](#) (*Maître de conférence, LaPEA*), [Jiayin Liu](#) (*Doctorante, LaPEA*) , [Jean-Marie Burkhardt](#) (*Directeur de Recherche, LaPEA*) , [Jérôme Guegan](#) (*Maître de conférence, LaPEA*) , et un ingénieur de recherche à recruter.





Alimentation et créativité

IMPACTS SUR L'ENVIRONNEMENT • ÊTRE ACTEUR DE SA SANTÉ • BOOSTER SON CERVEAU

« Je suis un acteur de la société, j'invente et je peux agir pour le monde et directement sur ma santé ». L'idée ici est d'observer le processus de création culinaire, l'esprit créatif qui favorise une alimentation saine pour la santé et responsable de l'environnement. La cuisine créative est un vecteur d'enseignement sociétal avec un impact immédiat. La créativité autour de l'alimentation est une porte d'entrée pour toucher le plus grand nombre. L'alimentation est de surcroît un immense marché dont l'empreinte carbone impacte fortement le climat. (*Recherche à court /moyen terme*)

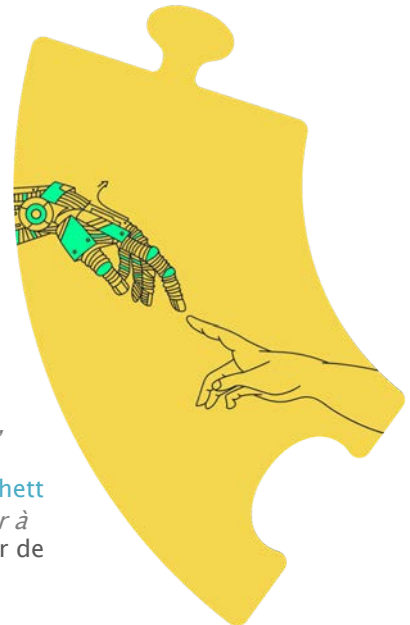
Recherche en collaboration avec : [Laurent Aron](#) (*Spécialiste de la cuisine*), [Franck Zenasni](#) (*Professeur, LaPEA*), [Marion Botella](#) (*Maître de conférence, LaPEA*), [Frédéric Darbellay](#) (*Professeur, Université de Genève*), [Michael Hanchett Hanson](#) (*Professeur, Columbia University, USA*), et un postdoctorant LaPEA à recruter.

Intelligence artificielle / Robotique et créativité

DÉPASSER SES LIMITES • LE ROBOT QUI AIDE • LE ROBOT QUI CRÉE

La tendance au travail est à l'automatisation des tâches, que reste-t-il aux hommes ? La créativité. La machine vient en support pour aider l'homme. L'intelligence artificielle générative (comme ChatGPT) est aujourd'hui un partenaire assistant pour aider l'enfant ou l'adulte à être plus créatif. Avec des robots humanoïdes cela facilite l'interaction : c'est un outil d'intelligence artificielle qui booste la créativité. L'enjeu de cet axe de recherche est de déterminer comment générer cette créativité. (*Recherche à plus long terme*).

Recherche en collaboration avec : [Jean-Marie Burkhardt](#) (*Directeur de recherche, LaPEA*), [Giovanni Emanuele Corazza](#) (*Professeur, Università di Bologna, Italie, fondateur de Marconi Institute for Creativity, et Doctorant LaPEA*), [Michael Hanchett Hanson](#) (*Professeur, Columbia University, USA*), [Claude Houssemand](#) (*Professeur à l'Université du Luxembourg*), [Florent Vinchon](#) (*Doctorant, LaPEA*) et un ingénieur de recherche à recruter.



Présentation du porteur du projet

“ Notre objectif est d'étudier puis de mettre en œuvre la créativité afin de relever les défis personnels, professionnels et sociétaux. Grâce à la recherche fondamentale et appliquée nous pouvons y contribuer d'une manière significative. ”



Todd LUBART est professeur de Psychologie à l'Université Paris Cité.

Depuis trois décennies, ses recherches portent sur la créativité, notamment les différences individuelles, l'identification et le développement de la créativité et du processus créatif chez l'enfant, l'adolescent et l'adulte. Il est président de l'ISSCI (International Society for the Study of Creativity and Innovation).

Présentation du LaPEA



Le laboratoire de Psychologie et d'Ergonomie Appliquées a pour objectif de produire des connaissances sur les processus et les facteurs expliquant les comportements humains individuels ou collectifs, en s'appuyant sur les modèles théoriques et les méthodes développés principalement en psychologie différentielle, sociale et cognitive, ainsi qu'en ergonomie.

Ce laboratoire est issu de la fusion du LATI (Laboratoire Adaptation Travail Individu, Université Paris Cité) et du LPC (Laboratoire de Psychologie des Comportements et des mobilités, IFSTTAR).

3 axes structurent les recherches menées :

1. **Potentiel, Apprentissage et Différenciation,**
2. **Créativité et Innovation**
3. **Risques et Sécurité.**

Ces axes de recherches sont déployés dans trois domaines d'application :

- a) la mobilité et les transports,
- b) le travail et les organisations,
- c) l'éducation, la formation et l'école.

Depuis 2020, le LaPEA est membre du Carnot Cognition, permettant de développer des partenariats recherche/entreprise dans le champs thématique de la cognition.

À propos d'Université Paris Cité



Université de recherche intensive pluridisciplinaire, Université Paris Cité se hisse au niveau des établissements français et internationaux les plus prestigieux grâce à sa recherche de très haut niveau, ses formations supérieures d'excellence, son soutien à l'innovation et sa participation active à la construction de l'espace européen de la recherche et de la formation.

Université Paris Cité compte 64 000 étudiants, 7 250 enseignants-chercheurs, 21 écoles doctorales et 138 laboratoires de recherche.

En savoir + : u-paris.fr

À propos de la Fondation Université Paris Cité



Soutenir et développer l'impact sociétal de notre université est la mission première de la Fondation Université Paris Cité. Les partenaires et mécènes de la Fondation contribuent par leur soutien à accélérer la recherche, dynamiser l'économie et diffuser les savoirs.

Ceci afin de transformer notre monde et de le préparer aux grands bouleversements qui le touchent.

En savoir + : fondation-uparis.org

■ Contactez-nous

Gérard FRIEDLANDER
Délégué général
gerard.friedlander@u-paris.fr

☎ 01 76 53 20 12

Julien NO MURA
Responsable Levée de fonds
julien.no-mura@u-paris.fr

☎ 01 76 53 20 16